

日期	2023年04月24日
图别	总规图号 01
工程编号	18-25(23) 类别 1.00
总平面图布置图 1:500	
图名	
设计	黄泉
校对	叶霞
审核	张玉林
专业负责人	郑庆日
项目经理	郑庆日
项目负责人	郑庆日
审定	
姓名	

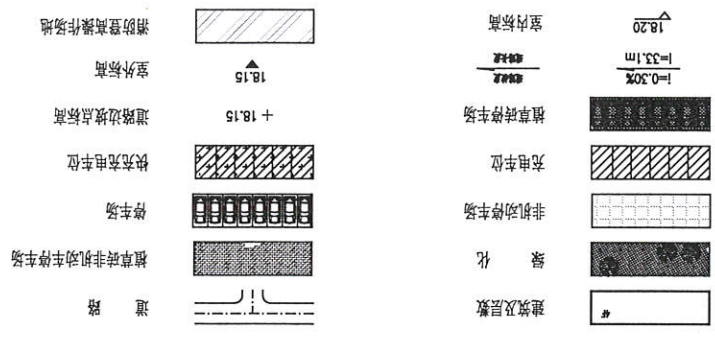
单位名称: 泉州亿恒智能设备科技有限公司

注册执业章
 姓名: 黄泉
 注册号: 3500367-002
 有效期至: 2025年01月16日

注册执业章
 姓名: 郑庆日
 注册号: A235003674
 有效期至: 2024年12月9日

福建省工程勘察设计研究院有限公司
 资质等级: 甲级
 证书号: A235003674
 有效期至: 2024年12月9日

福建省自然资源厅
 泉州市自然资源局
 泉州市自然资源和规划局
 泉州市自然资源和规划局
 泉州市自然资源和规划局



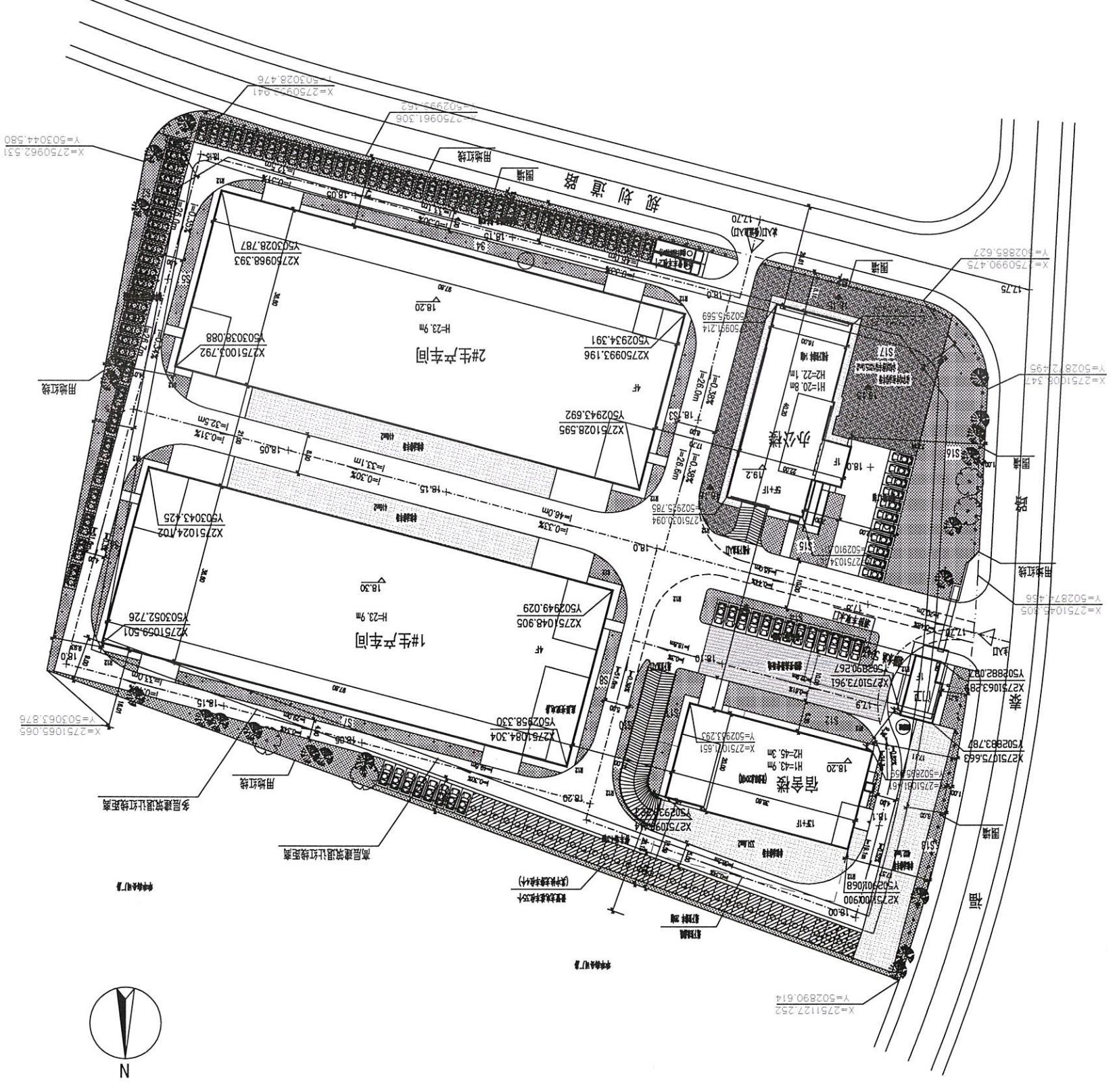
序号	项目	单位	数值	备注
1	征占地面积	㎡	22797.20	34.2亩
2	实用面积	㎡	22797.20	34.2亩
3	总建筑面积	㎡	45485.75	
4	地上总建筑面积	㎡	43319.44	
5	地下总建筑面积	㎡	2166.31	
6	计容建筑面积	㎡	49775.6	
7	容积率		2.18	
8	建筑密度	%	38.2%	
9	绿地率	%	13.3%	
10	停车位	辆	181	
11	行政办公及生活服务设施用地面积	㎡	1476.54	
12	行政办公及生活服务设施用地所占比重	%	6.48%	
13	行政办公及生活服务设施建筑面积	㎡	13475.64	
14	行政办公及生活服务设施建筑面积比例	%	29.63%	
规划配建停车位计算				
机动车: (办公建筑面积/100㎡)*0.8+宿舍间数*0.3+(厂房建筑面积/100㎡)*0.3				
其中: 设置充电位的机动车位为35个, 占机动车位比例不小于20%; 设置快充充电桩的机动车位为4个, 占充电桩机动车位比例不小于10%。				
非机动车: (办公建筑面积/100㎡)*1+(宿舍间数*0.5)+(厂房建筑面积/100㎡)*5				
规划配建人防工程面积计算				
行政办公及生活服务设施建筑面积*6%-13475.64*0.06=808.55㎡				
人防地下室面积 1260.33㎡ 人防单元面积 1044.97㎡ 人防掩蔽面积 738.0㎡				

序号	建筑物名称	层数	建筑高度(m)	占地面积(㎡)	建筑面积(㎡)	结构形式	防火分类	备注
1	1#生产车间	4	23.9	3572.16	14883.51	砖混结构	戊类厂房	在建
2	2#生产车间	4	23.9	3572.16	14883.51	砖混结构	戊类厂房	在建
3	办公楼	5	20.8	694.0	3289.36	砖混结构	多层公建	新建
4	宿舍楼	13	45.2	782.54	10186.28	砖混结构	高层公建	新建
5	门卫	1	4.8	76.78	76.78	砖混结构	单层附属	新建
6	地下水池	1	5.0	288.20	288.20	钢筋混凝土	消防水池	新建
合计								
总建筑面积 45485.75 49775.6								

主要建筑物一览表

备注: 1.本图采用1985国家高程基准系统, 计量单位未注明者均为米。
 2.消防通道转弯半径为12m。

总平面图布置图 1:500



姓名	
专业	总图
姓名	
专业	暖通
姓名	
专业	给排水
姓名	
专业	电气
姓名	
专业	建筑
姓名	
专业	结构